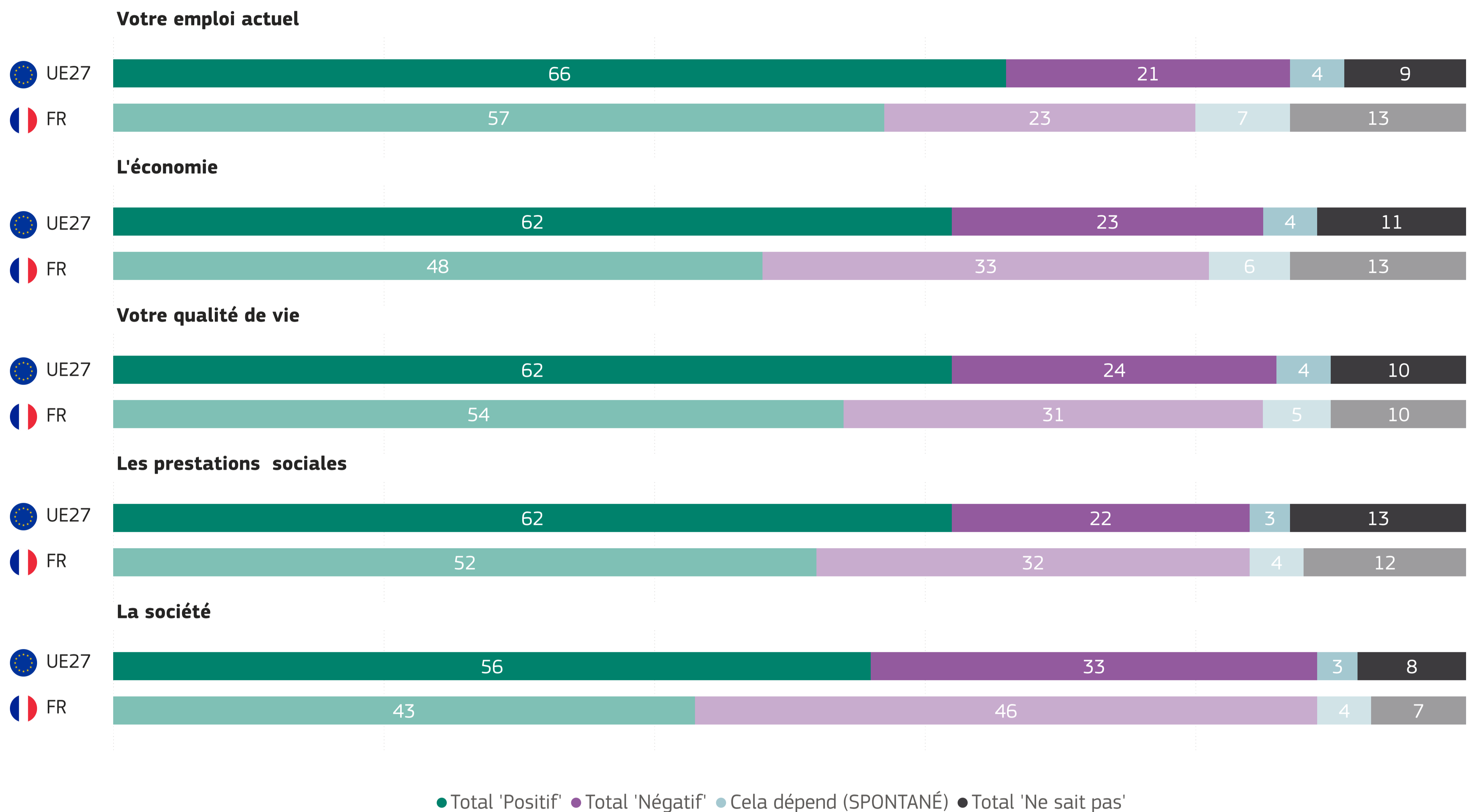


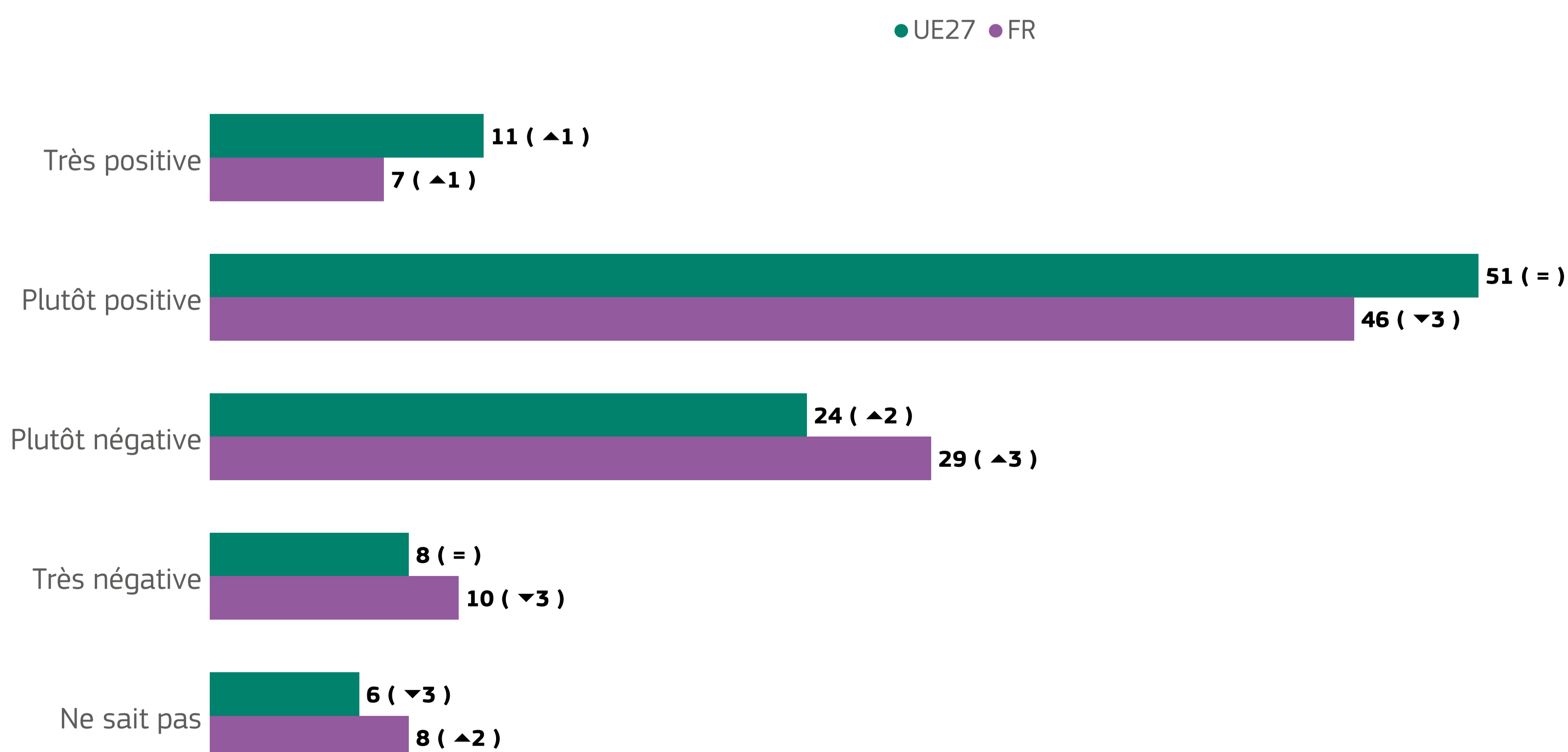
## 1. PERCEPTIONS SUR L'IMPACT DES TECHNOLOGIES NUMÉRIQUES

**QB1. Selon vous, quel impact ont actuellement les technologies numériques les plus récentes, y compris l'intelligence artificielle, sur... ? (%)**



## 2.1 ATTITUDES SUR LES TECHNOLOGIES NUMÉRIQUES SUR LE LIEU DE TRAVAIL

**QB5. Dans quelle mesure avez-vous une perception positive ou négative de l'utilisation des robots et de l'intelligence artificielle sur le lieu de travail ? (%)**

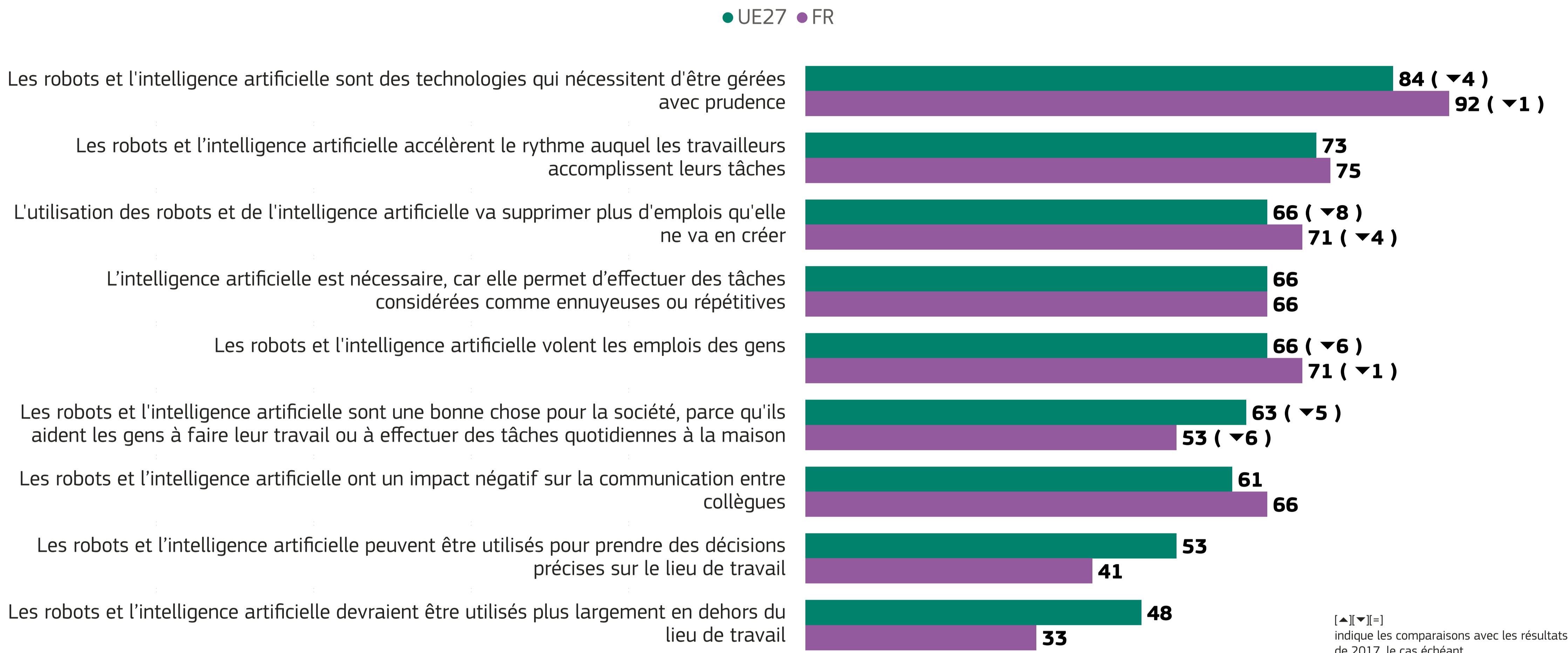


[▲][▼][=] indique les comparaisons avec les résultats de 2017, le cas échéant

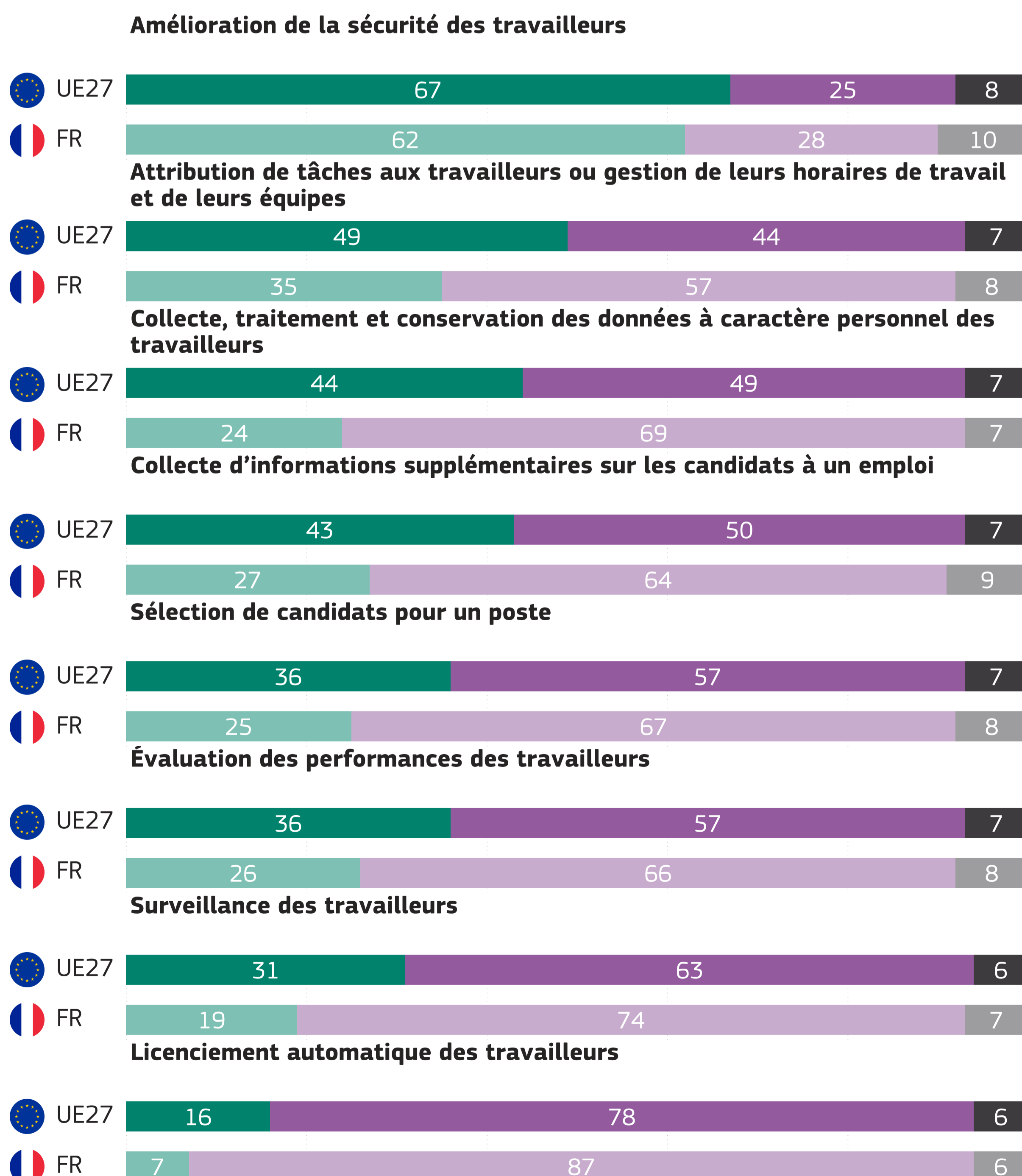


## 2.2 ATTITUDES SUR LES TECHNOLOGIES NUMÉRIQUES SUR LE LIEU DE TRAVAIL

QB6. Veuillez me dire dans quelle mesure vous êtes d'accord ou pas d'accord avec les propositions suivantes. - Total 'D'accord' (%)



QB8. De manière générale, dans quelle mesure avez-vous une perception positive ou négative de l'utilisation des technologies numériques, y compris l'intelligence artificielle, sur le lieu de travail pour chacune des activités suivantes ? (%)



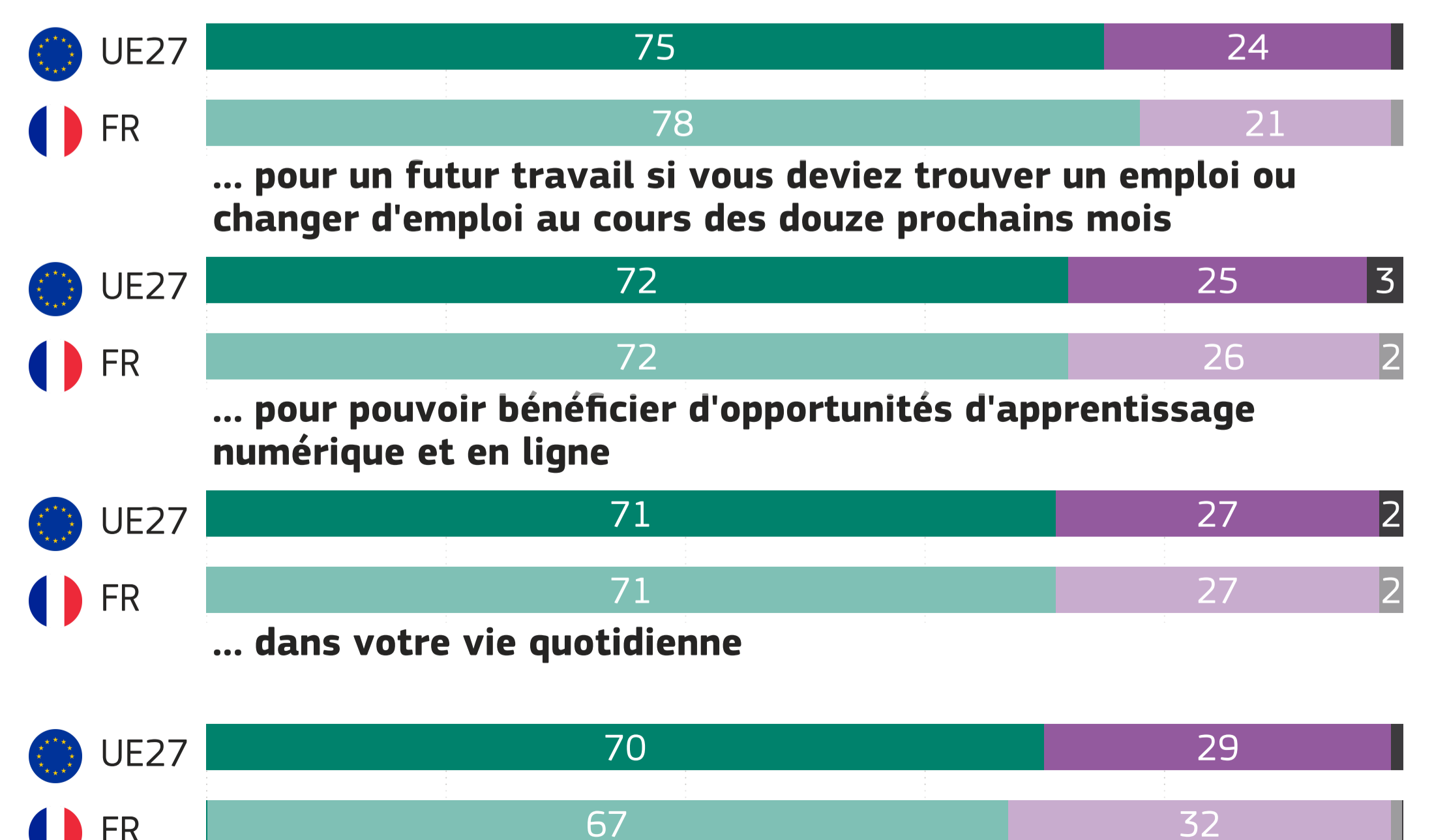
## 3. COMPÉTENCES DANS L'UTILISATION DES TECHNOLOGIES NUMÉRIQUES

QB2. Dans quelle mesure êtes-vous d'accord ou pas d'accord avec chacune des affirmations suivantes concernant vos compétences dans l'utilisation des technologies numériques les plus récentes, y compris l'intelligence artificielle ? Veuillez penser par exemple à l'utilisation d'appareils intelligents à la maison que vous pouvez contrôler à distance pour chauffer, cuisiner ou nettoyer ; à l'utilisation d'applications sur votre smartphone pour gérer votre emploi du temps quotidien ; ou à l'utilisation de sites Internet pour gérer vos tâches au travail.

Vous vous considérez suffisamment compétent(e) dans l'utilisation des technologies numériques ... (%)

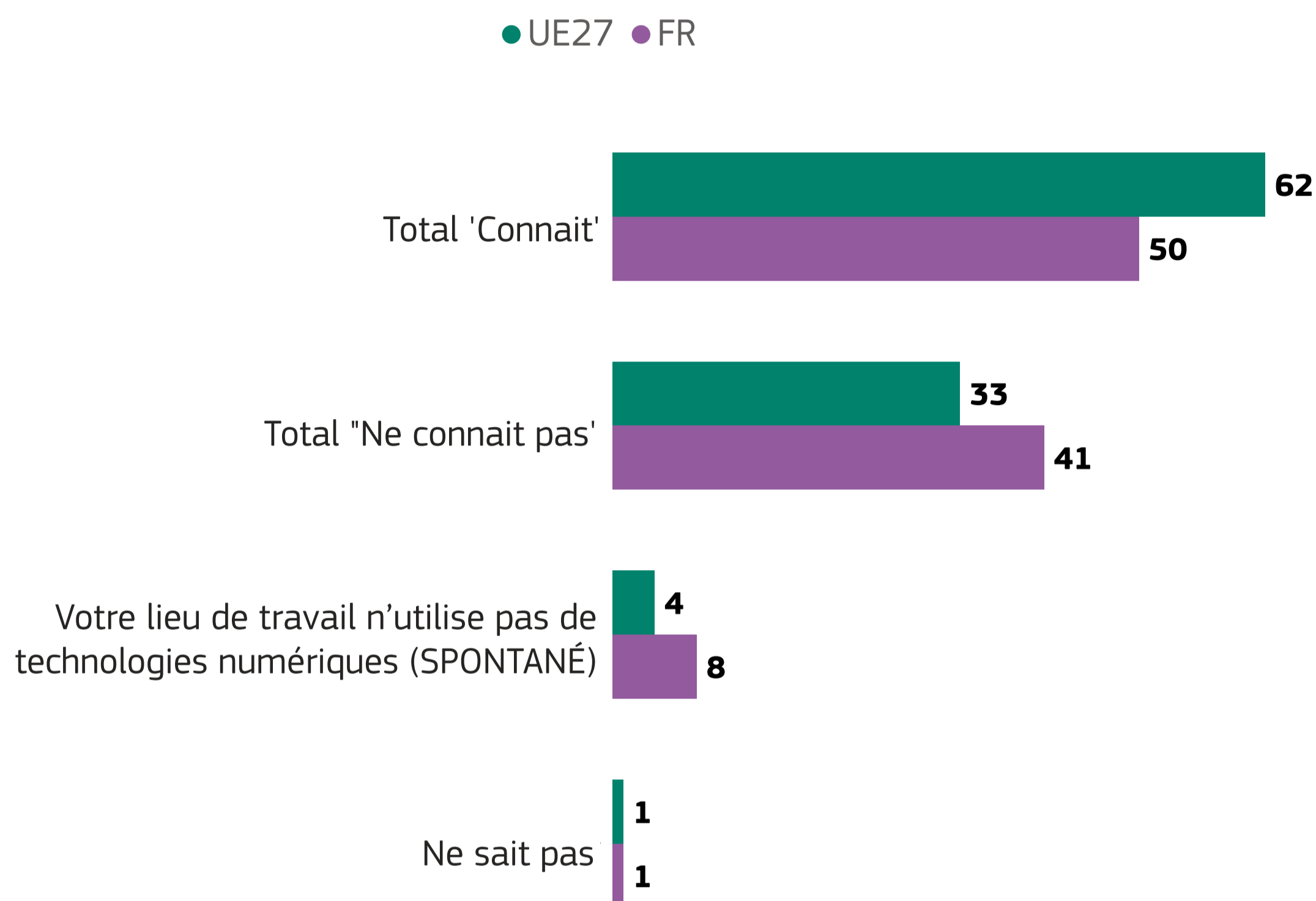
\*Les répondants ayant indiqué "non applicable" ne sont pas inclus dans ce résultat afin de permettre une comparaison avec l'enquête précédente.

... pour faire votre travail

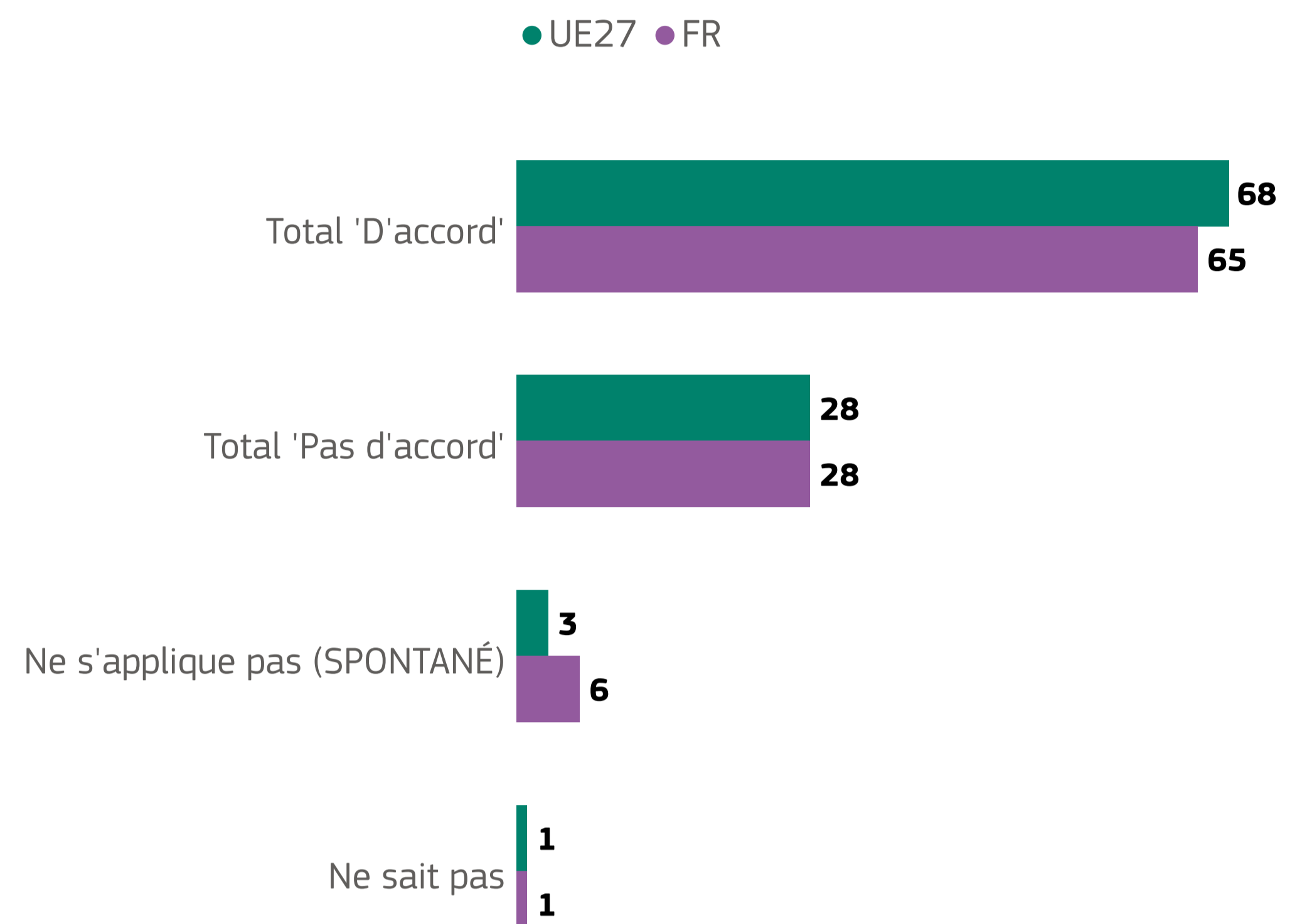


## 4. EXPÉRIENCE DES TECHNOLOGIES NUMÉRIQUES SUR LE LIEU DE TRAVAIL

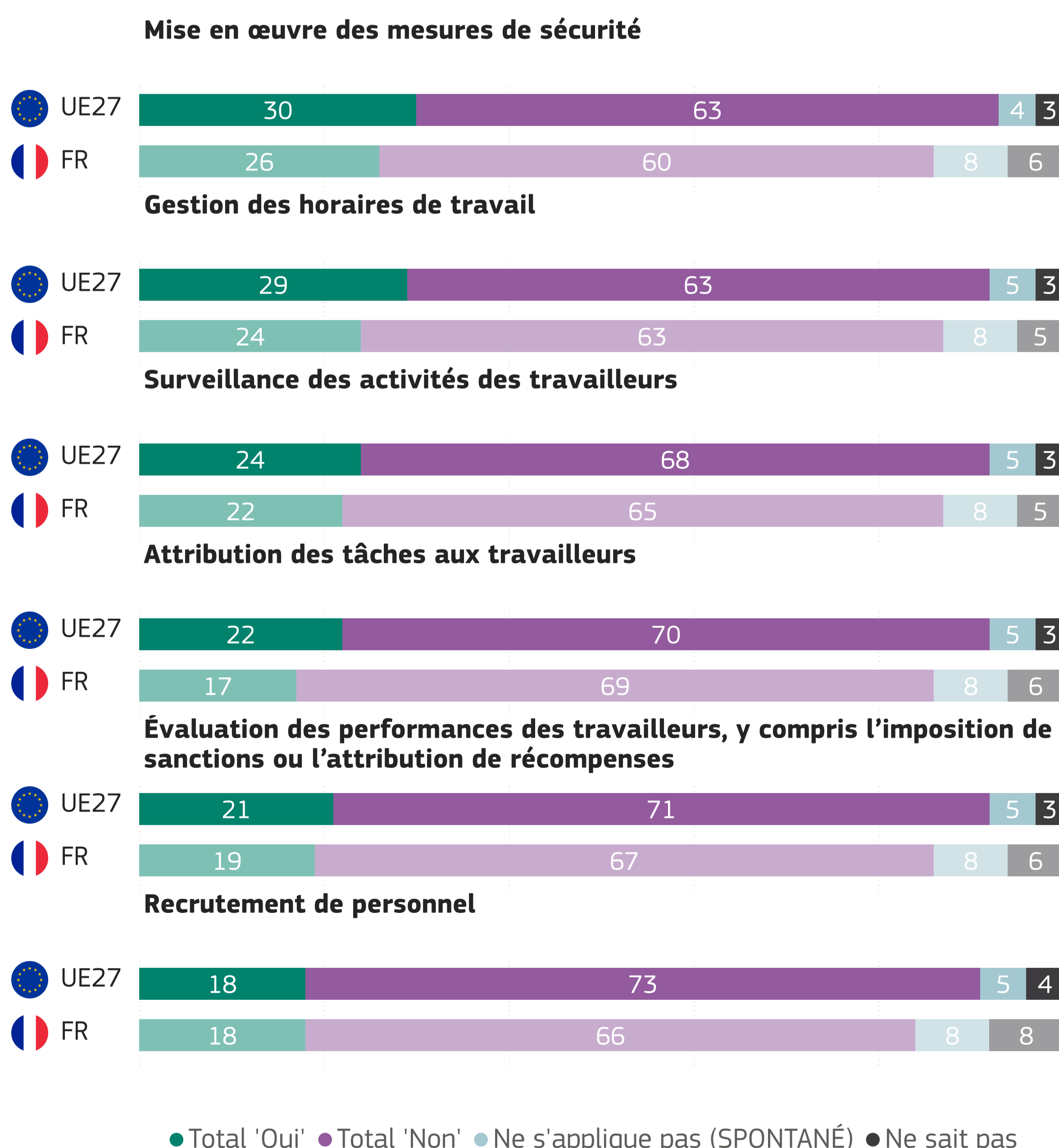
**QB4.** Dans l'ensemble, dans quelle mesure connaissez-vous l'utilisation que fait votre employeur des technologies numériques, y compris de l'intelligence artificielle, pour gérer vos activités ou celles de vos collègues ? Il peut s'agir, par exemple, de fixer des horaires de travail, de surveiller vos activités ou d'évaluer vos performances. (%)



**QB3.** Dans quelle mesure êtes-vous d'accord ou pas d'accord pour dire que votre employeur vous fournit les outils ou la formation nécessaires pour travailler efficacement avec les technologies numériques les plus récentes, y compris l'intelligence artificielle ? (%)

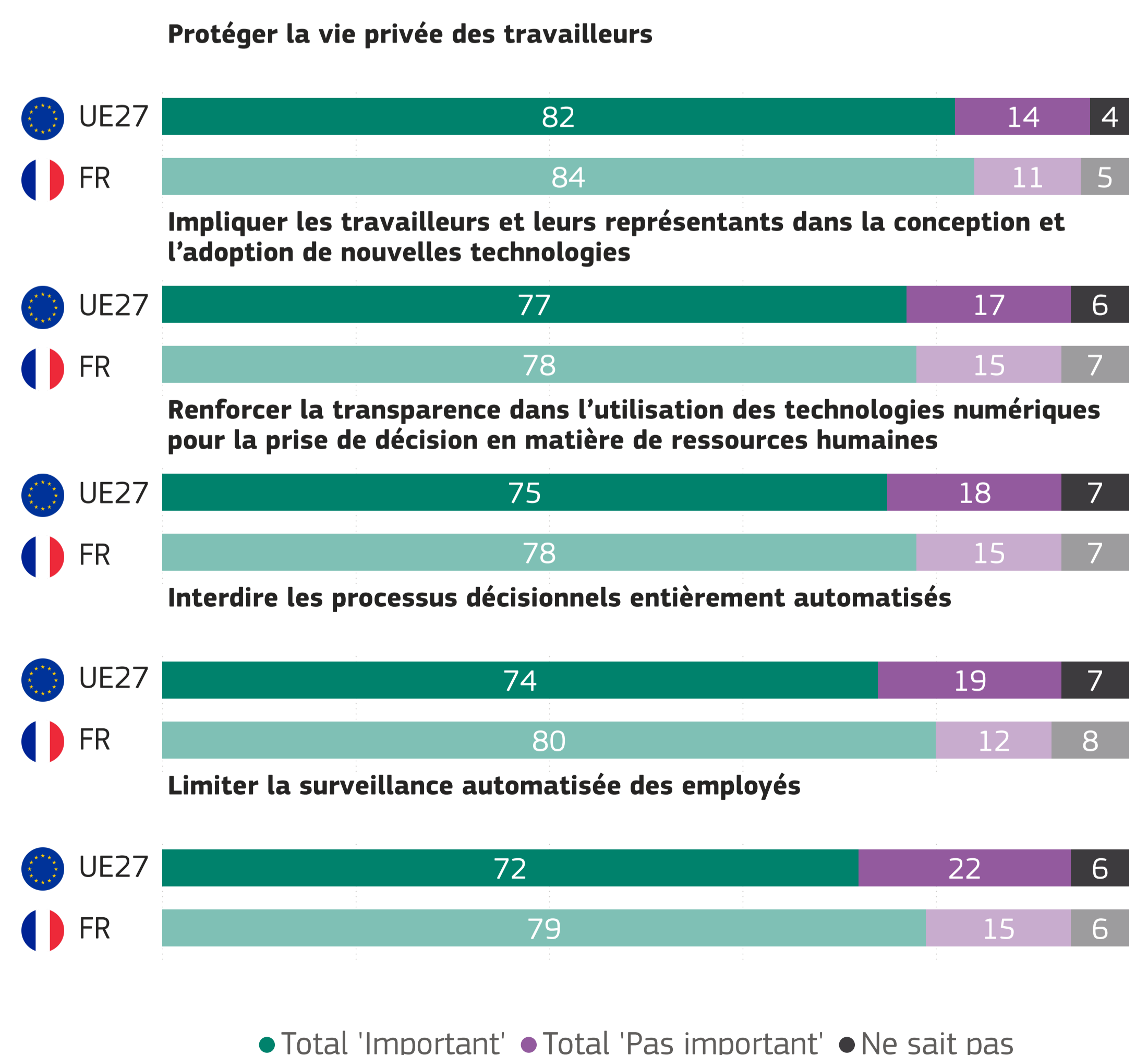


**QB7.** Les activités suivantes ont-elles déjà été réalisées par des technologies numériques, y compris l'intelligence artificielle, sur votre lieu de travail actuel ou précédent ? Pour chaque activité, veuillez vous référer à votre expérience professionnelle la plus récente. (%)



## 5. RÈGLES APPLICABLES AUX TECHNOLOGIES NUMÉRIQUES SUR LE LIEU DE TRAVAIL

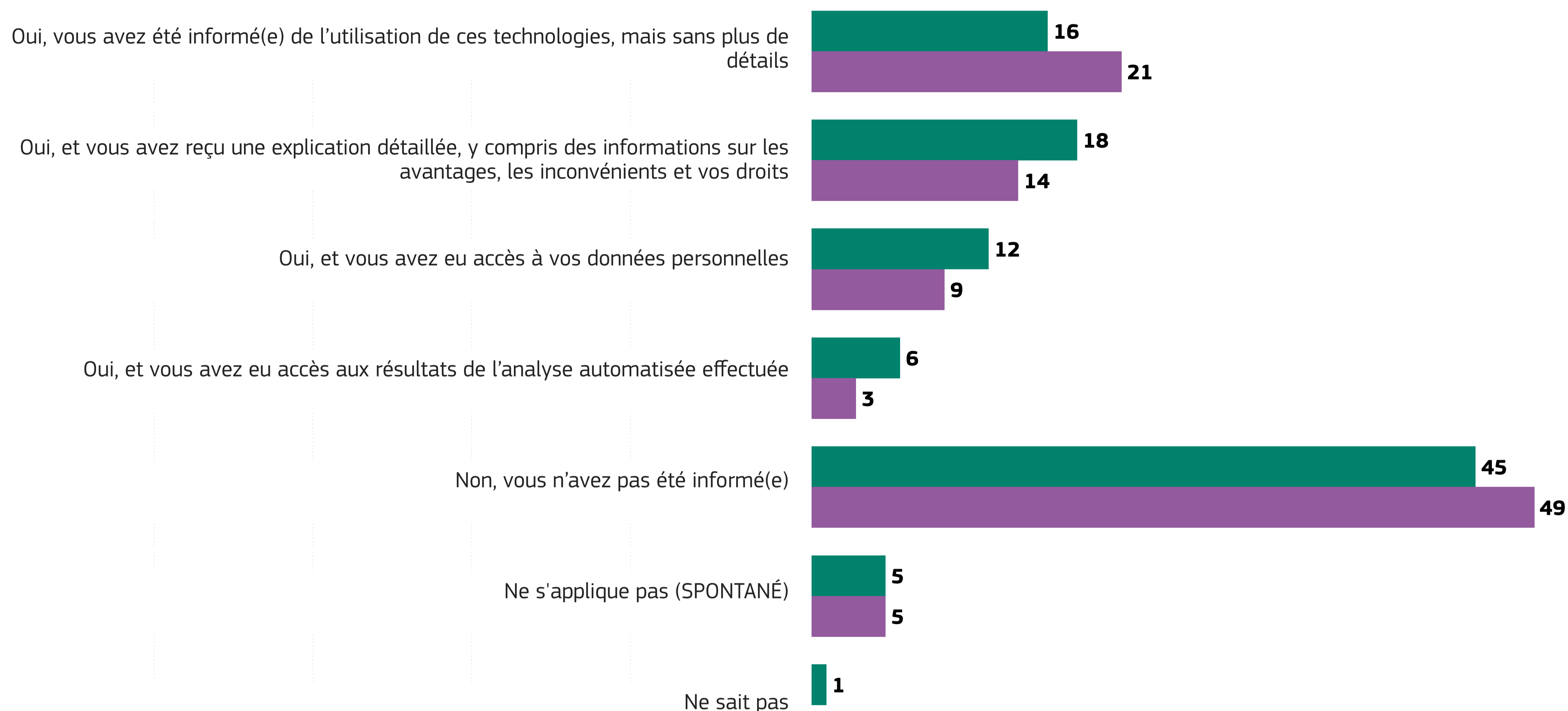
**QB11.** Quelle importance, le cas échéant, accordez-vous aux règles suivantes pour faire face aux risques et maximiser les avantages des technologies numériques, y compris l'intelligence artificielle, sur le lieu de travail ? (%)



## 6. COMMUNICATION SUR L'UTILISATION DES TECHNOLOGIES NUMÉRIQUES SUR LE LIEU DE TRAVAIL

**QB9. Votre employeur vous a-t-il informé(e) de l'utilisation des technologies numériques, y compris l'intelligence artificielle, pour gérer les activités sur votre lieu de travail ? (%)**

● UE27 ● FR



**QB10. Avez-vous veillé à ce que vos employés ou les personnes que vous encadrez aient été informé(e)s de l'utilisation des technologies numériques, y compris l'intelligence artificielle, pour gérer les activités sur votre lieu de travail ? (%)**

● UE27 ● FR

